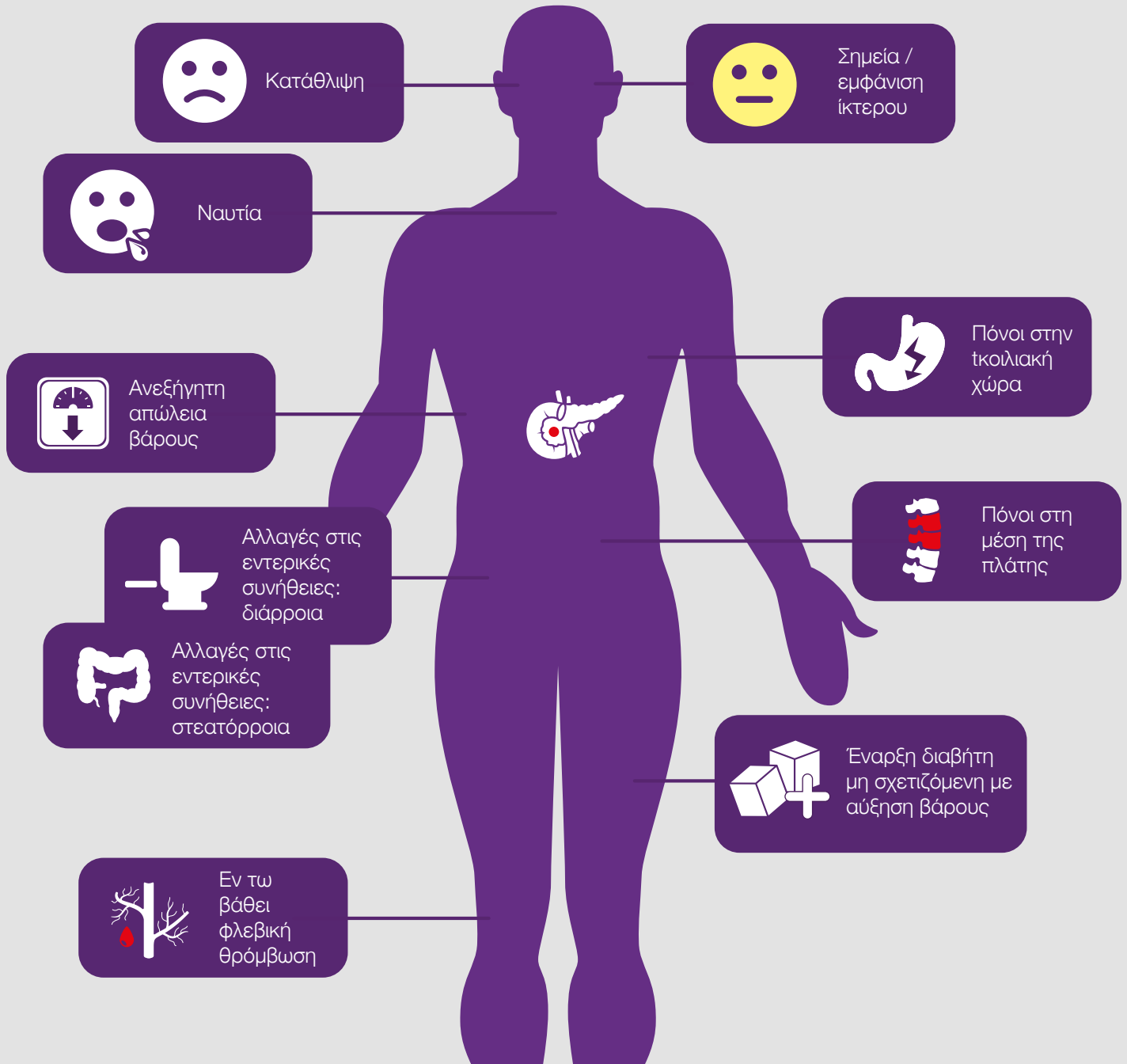




PANCREATIC
CANCER EUROPE

Αυτά είναι τα 10 συμπτώματα του καρκίνου του παγκρέατος



Εάν βιώνετε επίμονα δύο ή περισσότερα από αυτά τα συμπτώματα, γεγονός που δεν είναι φυσιολογικό για εσάς, θα πρέπει να απευθυνθείτε στον παθολόγο σας, γιατί αυτά τα συμπτώματα μπορεί να υποδεικνύουν καρκίνο του παγκρέατος.



**PANCREATIC
CANCER EUROPE**

Αυτά είναι τα 10 σημάδια

Κατάθλιψη†



- ➔ Η εμφάνιση κατάθλιψης δεν είναι κάτι ασυνήθιστο μετά τη διάγνωση του καρκίνου.
- ➔ Ωστόσο, στην περίπτωση του καρκίνου του παγκρέατος, η κατάθλιψη μπορεί να είναι σύμπτωμα του καρκίνου πριν τη διάγνωση.

Ενδείξεις ίκτερου χωρίς πόνο



- ➔ Οι συνηθέστερες ενδείξεις ίκτερου είναι η ωχροκίτρινη χρώση του δέρματος και του άσπρου των ματιών.
- ➔ Ο ίκτερος μπορεί επίσης να σχετίζεται με κνησμό και σκουρόχρωμα ούρα.
- ➔ Ο ίκτερος μπορεί επίσης να προκληθεί και από άλλες μη καρκινικές παθήσεις, όπως οι χολόλιθοι (πέτρες στη χολή).

Ναυτία



- ➔ Η ναυτία (αίσθηση αδιαθεσίας) και η αδιαθεσία μπορεί να επέλθουν για διάφορους λόγους.
- ➔ Ένας όγκος μπορεί να αποφράσσει το χοληφόρο πόρο ή να πιέζει το δωδεκαδάκτυλο, γεγονός που παρεμποδίζει την πέψη.
- ➔ Μπορεί επίσης να προκαλέσει φλεγμονή γύρω του, μέσα στο πάγκρεας, ή ίκτερο.

Πόννοι στην κοιλιακή χώρα



- ➔ Συχνά αρχίζει με δυσφορία ή πόνο στην κοιλιακή χώρα, που μπορεί να εξαπλωθεί στην πλάτη.
- ➔ Οι πόννοι μπορεί να επιδεινώνονται μετά το φαγητό ή όταν ξαπλώνετε.
- ➔ Στην αρχή, ο πόννος μπορεί να έρχεται και να φεύγει, αλλά μπορεί να καταστεί πιο επίμονος με την πάροδο του χρόνου.

Ανεξήγητη απώλεια βάρους



- ➔ Ο οργανισμός καίει περισσότερες θερμίδες από όσο συνήθως. Μπορεί να παρατηρήσετε μείωση της όρεξης ή της επιθυμίας για ορισμένες τροφές. Αυτή η επαγόμενη από τον καρκίνο απώλεια βάρους ονομάζεται καχεξία και επηρεάζει τον τρόπο με τον οποίο οι θερμίδες και οι πρωτεΐνες χρησιμοποιούνται από τον οργανισμό.
- ➔ Αυτό μπορεί να συμβεί χωρίς να παρατηρείται αξιοσημείωτος πόνος.

Αλλαγές στις εντερικές συνήθειες: διάρροια



- ➔ Η επίμονη διάρροια μπορεί να είναι ένδειξη κάποιας πιο σοβαρής πάθησης, ακόμη και εάν δεν είναι καρκίνος του παγκρέατος.
- ➔ Έξι ή περισσότερες υδαρείς κενώσεις την ημέρα για πάνω από δύο ημέρες μπορεί να περιγραφούν ως επίμονη διάρροια.
- ➔ Εάν η διάρροια αρχίζει να επηρεάζει τις καθημερινές σας δραστηριότητες, συμβουλευτείτε το γιατρό σας.

Αλλαγές στις εντερικές συνήθειες: στεατόρροια



- ➔ Η στεατόρροια έχει ως αποτέλεσμα τα κόπρανα να είναι λιπαρά, ανοιχτόχρωμα και δύσοσμα.
- ➔ Μπορεί να επέλθει ως συνέπεια της απόφραξης του χοληφόρου πόρου και μπορεί να οφείλεται σε κάποιον καρκινικό όγκο στο πάγκρεας.

Πόννοι στη μέση της πλάτης



- ➔ Περίπου 7 στα 10 άτομα με παγκρεατικό καρκίνο επισκέπτονται αρχικά το γιατρό τους γιατί νιώθουν πόνους στη μέση της πλάτης.
- ➔ Αυτό συμβαίνει κυρίως εάν ο όγκος εντοπίζεται στο σώμα ή την ουρά του παγκρέατος και πιέζει τα νεύρα.

Έναρξη διαβήτη μη σχετιζόμενη με αύξηση βάρους



- ➔ Ο καρκίνος του παγκρέατος καταστρέφει τα κύτταρα του παγκρέατος που παράγουν την ινσουλίνη. Το γεγονός αυτό μπορεί να οδηγήσει στην εμφάνιση σακχαρώδους διαβήτη.
- ➔ Τα συμπτώματα περιλαμβάνουν θολή όραση, υπερβολική κόπωση, κοψίματα / μώλωπες που καθυστερούν ασυνήθιστα να επουλωθούν, αίσθηση μεγάλης πείνας ή δίψας ακόμη και εάν τρώτε και πίνετε νερό κανονικά.

Εν τω βάθει φλεβική θρόμβωση



- ➔ Δυσκολίες στην αναπνοή ή πόνος μπορεί να προκληθούν από θρόμβους αίματος σε μία εν τω βάθει φλέβα, όπως αυτές των ποδιών, της λεκάνης ή των χεριών.
- ➔ Το γεγονός αυτό, με τη σειρά του, μπορεί να προκαλείται από προβλήματα που σχετίζονται με τον παγκρεατικό καρκίνο.